

「食と農の指導者研修」 公開講座のご案内

県では、子どもたちに対する食育に直接携わる指導者を対象に、農業体験や食事バランスガイドの活用を通じた『食と農の指導者研修』を実施することとしておりますが、広く食育について理解と関心を深めていただくため、研修の一部について、公開講座といたしました。皆様のご参加をお待ちしております。**入場は無料。**

開催日時	内容及び講師
第1回 平成23年7月27日(水) 午後2時00分～4時00分	特別講演「子どもの食体験を豊かにするみそこし応援団」 ～“食育”を通じた学校・家庭・地域の連携～ 田代みそこしクラブ主宰 石本 勉氏
第2回 平成23年8月3日(水) 午後2時00分～4時00分	特別講演「野菜人形劇を通しての食育・地産地消活動」(仮) ～野菜の命を五感で感じる～ 野菜人形劇グループ「ベジタブル」代表 柴田 多恵子氏
第3回 平成23年8月11日(木) 午後1時30分～3時40分	特別講演「見直そう かごしまの“食”」(仮) ～学校給食から幅広い世代への食育・地産地消～ 食育シニアアドバイザー 外山 澄子氏

会場

(裏面に講師のプロフィールがあります)

県立農業高等学校 (詳細は裏面をご覧ください)

所在地：日置市吹上町和田1800番地 電話：099-245-1071

栄養バランスのよい
食事をしていますか？



参加申込

参加を希望される場合は、下記のいずれかにより申込みを行ってください。
 なお、いずれの講座も定員は100名で、先着順により申込みを受付けます。
 また、2つ以上の講座に重複して参加することもできます。

- 1 下記「参加申込書」に必要事項を記載の上、FAXによる
- 2 氏名(ふりがな)、住所(所属団体)、電話番号及び参加を希望する講座名を記載の上、メールによる

※記載いただいた個人情報は、当講座の開催に係る業務にのみ使用し、他の目的に使用することはありません。
 ※定員オーバー時のみ、こちらから御連絡します。連絡がない場合は御参加いただけます。

「H23年度食と農の指導者研修」公開講座 参加申込書

お申し込み・お問い合わせ
鹿児島県農政部農政課
 食育・地産地消推進班 (担当 上ノ町)

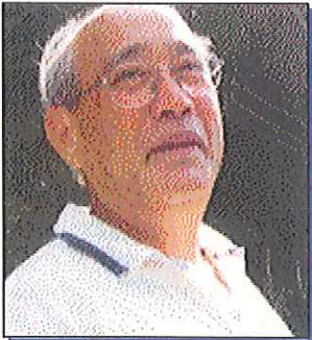
〒890-8577 鹿児島市鴨池新町10番1号
 TEL: 099-286-3093
 FAX: 099-286-5587
 E-mail nousei-sc@pref.kagoshima.lg.jp

開催日	申込期限	参加希望欄 に○印記入	ふりがな 氏名
7月27日(水)	7月20日(水)		ご住所 または 所属団体
8月3日(水)	7月27日(水)		
8月11日(木)	8月4日(木)		電話番号

講師のご紹介

いしもと つとむ

石本 勉 氏

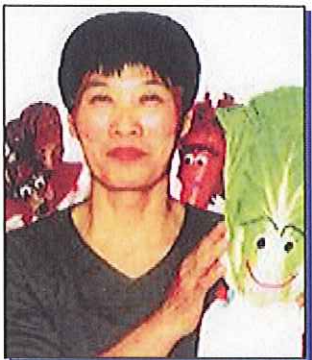


鹿児島県出身 大学卒業後、鹿児島県大口市農協職員となり、その後、福岡県公立小学校教諭、福岡県教育委員会体育研究所職員、福岡県八女郡立花町上辺春小校長として勤務。花町上辺春小で、学校給食の研究に取り組む。

子ども、先生、校区民を取り込んでみそこし学習とみそこし応援団の実践を展開。「みそこし」の「み」は、「見つける」の「み」である。「そ」は、「育てる」、「こ」は、「こしらえる」(料理する)、「し」は、「食する」(食べる)を意味する。平成23年、郷土鹿児島県伊佐市大田代で有志と「田代みそこしクラブ」を立ち上げ、新しい暮らしづくりを目指した活動を展開している。九州教育ファーム推進連絡協議会委員。伊佐地区ツーリズム協議会会員。

しばた たえこ

柴田 多恵子 氏



日本体育大学体育学部卒業後、鞍手高校鞍手分校、筑豊高校において保健体育非常勤講師、福岡県立折尾高等学校保育科講師をつとめる。

1992年 生野菜を使った野菜人形劇団「野菜人形劇グループ『ベジタブル』」を設立。対象者は0歳からの子育て支援から、保育・幼稚園、小・中・高・大人の方たちまで、幅広く、劇ばかりではなく手遊びから食育グッズをもって食育公演を行っている。小さな食育フェアと題をつけて料理教室やホテルカゴ作りなど体験を通しての食育にも取り組んでいる。2004年「地域に根ざした食育コンクール2004」優良賞。実家は旅館脇田温泉「湯原荘」。

とやま すみこ

外山 澄子 氏



元栄養教諭。40年近く学校給食を通じた食育の実践に携わり、地域との密接な連携により地産産食材を積極的に取り入れるとともに、給食を食育の生きた教材として農業とのかかわりや地域の食文化などに子どもの年代に応じた指導を行う。

H20年「地産地消の仕事人」(農林水産省)に選定。霧島市食育推進検討委員、食育シニアアドバイザーとして、「幅広い世代への食育・栄養指導」を専門に、学校等における食育の推進や地域食材を活用した食育で、保育所や学校、地域での活動を行っている。

H20年 地産地消給食等メニューコンテストにおいて生産局長賞を受賞。

会場のご案内

車を利用される方は

鹿児島市方面から
指宿スカイライン谷山ICから県道22号及び
国道270号を經由し約30分
※校内に駐車場はありますが、案内表示に従って、
決められた場所に駐車してください。

バスを利用される方は

天文館・鹿児島中央駅方面から
鹿児島交通「加世田」行き「農業大学校」下車
(約80分)、徒歩約5分です。

